

FICHA TÉCNICA

BOCAS DE ESCAVAÇÃO

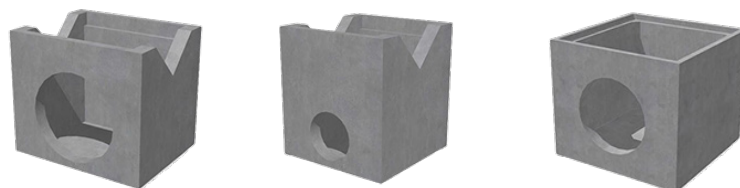
FT20053 EDIÇÃO 05

DATA: 18/07/2025



UTILIZAÇÃO PREVISTA

Permitir o acesso a sistemas de cabos elétricos ou drenagens de água.



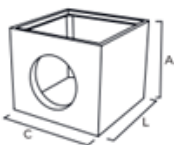
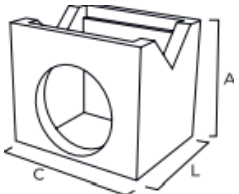
CONTROLO INTERNO DE PRODUÇÃO

O Sistema de Controlo da Produção em Fábrica implementado, define os requisitos para a fabricação, abrangendo todo o processo produtivo, desde o controlo das matérias-primas e equipamentos, a realização do produto e o controlo para validação do produto acabado.

REFERÊNCIAS NORMATIVAS

EN 13369:2023 - Common rules for precast concrete products

CARACTERÍSTICAS TÉCNICAS E DIMENSIONAIS

Bocas de escavação	Dimensões interiores (mm)					Características Técnicas	
	Dimensões	Altura		Espessura	D. Negativos	Massa (kg)	
		S/ Fundo	C/ Fundo			C/ Fundo	S/ Fundo
 Tipo 1	2000x2000	2070	1870	200	1280	11860	8480
					1530	1780	8400
 Tipo 2	1500x1200	1600	1400	200	390	5610	4750
					500	5585	4725
					620	5560	4700
					790	5530	4670
					1000	5490	4630
					1250	5440	4580




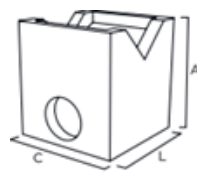
FICHA TÉCNICA

BOCAS DE ESCAVAÇÃO

FT20053 EDIÇÃO 05

DATA: 18/07/2025



Bocas de escavação	Dimensões interiores (mm)					Características Técnicas	
	Dimensões	Altura		Espessura	D. Negativos	Massa (kg)	
		S/ Fundo	C/ Fundo			C/ Fundo	S/ Fundo
Tipo 3							
	1250x1250	1500	1350	150	390	4320	3760
					500	4395	3735
					620	4270	3710
					790	4230	3670
					1000	4190	3630
Tipo 4							
	1000x1000	1500	1350	150	390	2860	2500
					500	2835	2475
					620	2810	2450
					790	2780	2420
					1000	2740	2380

Características Técnicas		
Toda a gama	Classe de resistência do betão	C30/37
	Armadura	A500NR SD #0.10// 0.20
	Recobrimento (mm)	35

