

# FICHA TÉCNICA

## BLOCO LINTEL

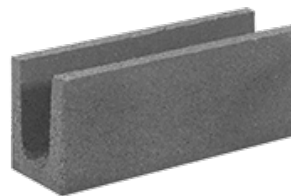
FT19022 EDIÇÃO 06

DATA: 18/07/2025



### UTILIZAÇÃO PREVISTA

Blocos de alvenaria de uso corrente, revestida ou com face à vista, aplicada em edifícios ou obras de engenharia civil. Os blocos podem ser utilizados em diversos tipos de paredes, incluindo simples, paredes duplas, paredes divisórias, e outras utilizações similares.



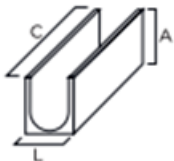
### CONTROLO INTERNO DE PRODUÇÃO

O Sistema de Controlo da Produção em Fábrica implementado, define os requisitos para a fabricação, abrangendo todo o processo produtivo, desde o controlo das matérias-primas e equipamentos, a realização do produto e o controlo para validação do produto acabado.

### REFERÊNCIAS NORMATIVAS

NP EN 771-3:2011+A1:2015

### CARACTERÍSTICAS TÉCNICAS E DIMENSIONAIS

Características Dimensionais						Massa (kg/un)	Absorção de água por capilaridade	Classe reação ao fogo	Resistência média à compressão (MPa)
Geometria	Dimensões (cm)								
	Tipo		C	L	A				
	50.20.15	*N	50	15	20	17	N/A (Sem exposição externa)	A1	≥6
		*FV					≤10g/( m² x s <sup>0,5</sup> )		
		*BL			8	N/A (Sem exposição externa)	≥2		
	50.20.20	*N	50	20	20	20	≤10g/( m² x s <sup>0,5</sup> )		≥6
		*FV					≤10g/( m² x s <sup>0,5</sup> )		≥6
		*BL			10	N/A (Sem exposição externa)	≥2		



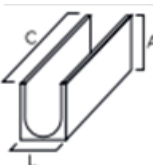
# FICHA TÉCNICA

## BLOCO LINTEL

FT19022 EDIÇÃO 06

DATA: 18/07/2025



Características Dimensionais						Massa (kg/un)	Absorção de água por capilaridade	Classe reação ao fogo	Resistência média à compressão (MPa)
Geometria	Dimensões (cm)								
	Tipo		C	L	A				
	50.20.25	*N	50	25	20	24	N/A (Sem exposição externa)	A1	≥6
		*FV					≤10g/( m² x s <sup>0,5</sup> )		
		*BL			12	N/A (Sem exposição externa)	≥2		
	50.20.28	*N	50	28	20	25	≤10g/( m² x s <sup>0,5</sup> )		≥6
		*FV							
		*BL			13	N/A (Sem exposição externa)	≥2		
Todos		Resistência ao corte (valor tabelado EN 998-2)						0.15 N / mm 2	

\*N - Bloco normal | FV - Face à vista | BL - Betão leve

